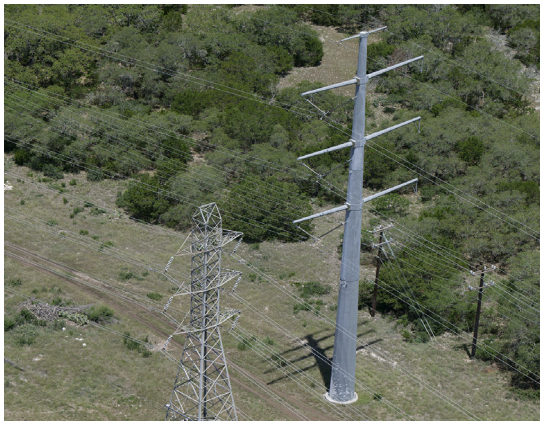


## ¿Quién es CPS Energy?

Establecido en 1860, somos la empresa pública de energía, gas natural y electricidad más grande del país, que brinda servicios seguros, confiables y de precio competitivo a **840,750** clientes de electricidad y **352,585** de gas natural en San Antonio y partes de siete condados contiguos. Las facturas de energía combinadas de nuestros clientes se encuentran entre las más bajas de las 20 ciudades más grandes del país, mientras que generan **\$7 mil millones** en ingresos para la Ciudad de San Antonio durante más de siete décadas.

Como un socio de la comunidad de confianza y fuerte, nos centramos continuamente en la creación de empleo, el desarrollo económico y la inversión en educación. Fieles a nuestra filosofía **People First** (Gente Primero), somos impulsados por nuestra fuerza laboral calificada. cuyo compromiso con la comunidad se demuestra a través del voluntariado de nuestros empleados al devolver a nuestra ciudad y los programas destinados a brindar valor a nuestros clientes.

Estamos entre los principales compradores de energía eólica de energía pública en la nación y el número uno en Texas para la generación solar. Para obtener más información, visite **cpsenergy.com**.



## ¿Cómo se puede seguir el progreso de este proyecto?

El equipo del proyecto de CPS Energy publicará la información del proyecto en el sitio web de CPS Energy en [www.cpsenergy.com](http://www.cpsenergy.com).  
(buscar: Scenic Loop)

## ¿Quién puede responder a sus preguntas?

El sitio web incluirá actualizaciones periódicas del proyecto a medida que se completen los pasos. Además, puede llamar, escribir o enviar un correo electrónico a:

### CPS Energy

Daniel Otto, Gerente de Proyecto  
Proyecto de línea de transmisión  
de Scenic Loop

Mail Code 100311

P.O. Box 1771

San Antonio, Texas 78296-1771

(210) 353-4882

[scenicloopproject@cpsenergy.com](mailto:scenicloopproject@cpsenergy.com)



# PROYECTO DE SUBESTACIÓN Y LÍNEA DE TRANSMISIÓN SCENIC LOOP



*Típica Estructura  
de línea de  
Transmisión*

# INFORMACIÓN SOBRE EL PROYECTO DE SUBESTACIÓN Y LÍNEA DE TRANSMISIÓN SCENIC LOOP

## ¿Qué es el proyecto de subestación y línea de transmisión Scenic Loop?

CPS Energy está proponiendo construir una nueva subestación eléctrica y una línea de transmisión de alto voltaje en el área noroeste del condado de Bexar.

Una subestación es un centro de energía o punto de distribución local de electricidad. Esta subestación mejorará la fiabilidad y proporcionará capacidad eléctrica adicional a los hogares y negocios de la zona.

La subestación se suministrará desde una nueva extensión de una línea de transmisión de alto voltaje existente en el **\*mapa del área de estudio** que se muestra

La subestación requiere aproximadamente 5 acres; el derecho de vía de la línea de transmisión será de aproximadamente 100 pies de ancho.

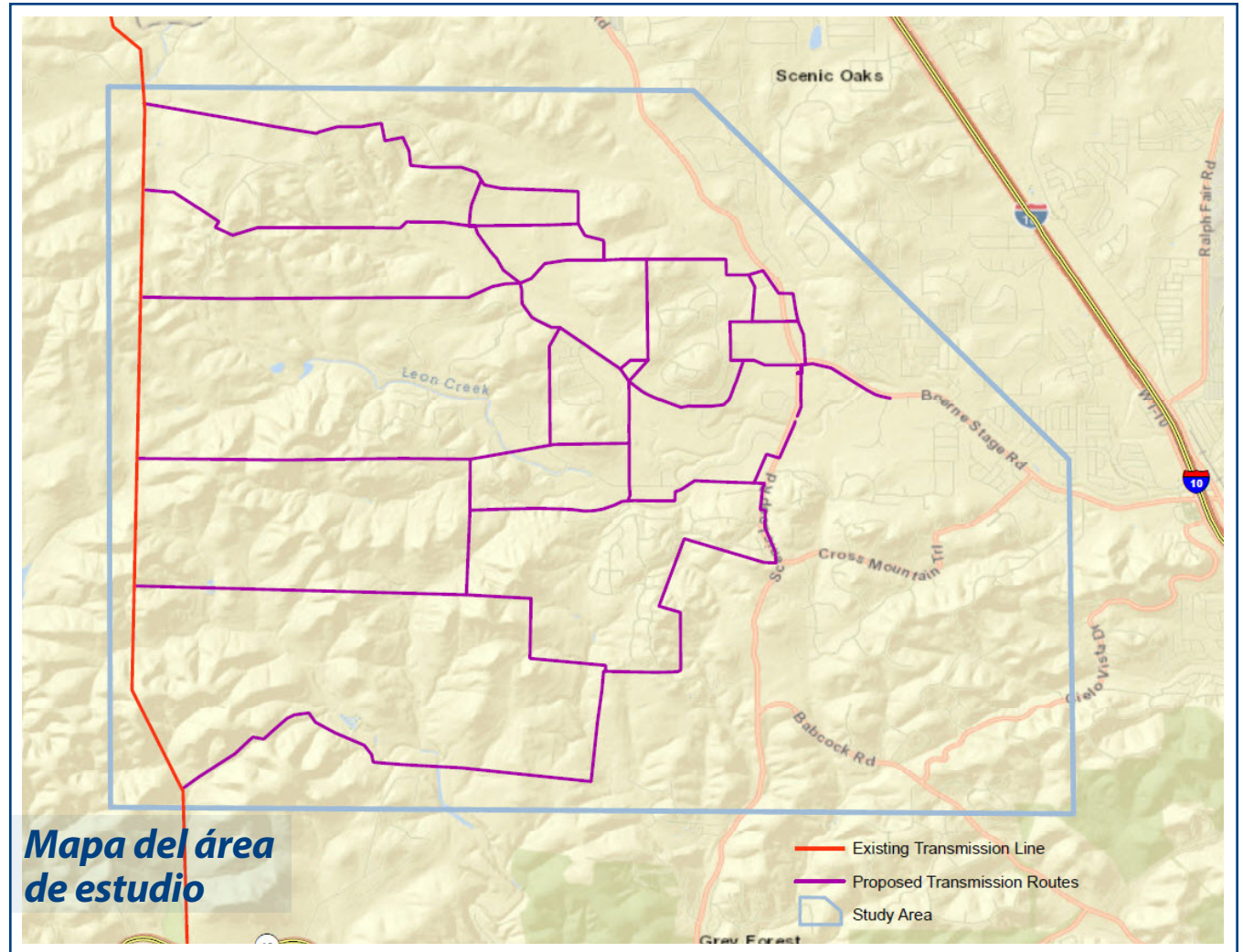
## ¿Cómo podría afectarles este proyecto?

CPS Energy está evaluando múltiples alternativas de sitio para la subestación y opciones de líneas de transmisión geográficamente diversas para el proyecto. Su aporte y comentarios son importantes para la evaluación de alternativas.

## ¿Por qué se necesita este proyecto?

La nueva subestación aumentará la confiabilidad del servicio eléctrico al mover la electricidad a través de circuitos adicionales para satisfacer la demanda creciente de energía en su área.

Reducirá la probabilidad de interrupciones prolongadas y restablecerá la energía más rápido, ya que será un fuerte sistema de soporte eléctrico para su comunidad.



## Mapa del área de estudio

*\*El área identificada, según la necesidad del proyecto, se conoce como el "Área de estudio."*

## Una Subestación típica

